

Deflagrationsrohrsicherung

: 1003-0025-40

EG-Baumusterprüfbescheinigung Nr.

: IBExU 20 ATEX 2116 X

Normspaltweite (NSW)

: < 0,50 mm

Explosionsgruppe

: Ex G IIC

Wirkrichtung

: Bidirektional / Bi-directional

Flanschanschluss

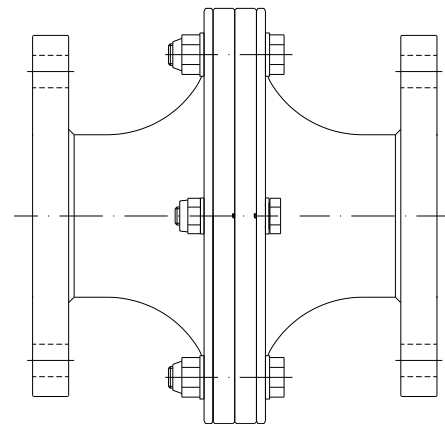
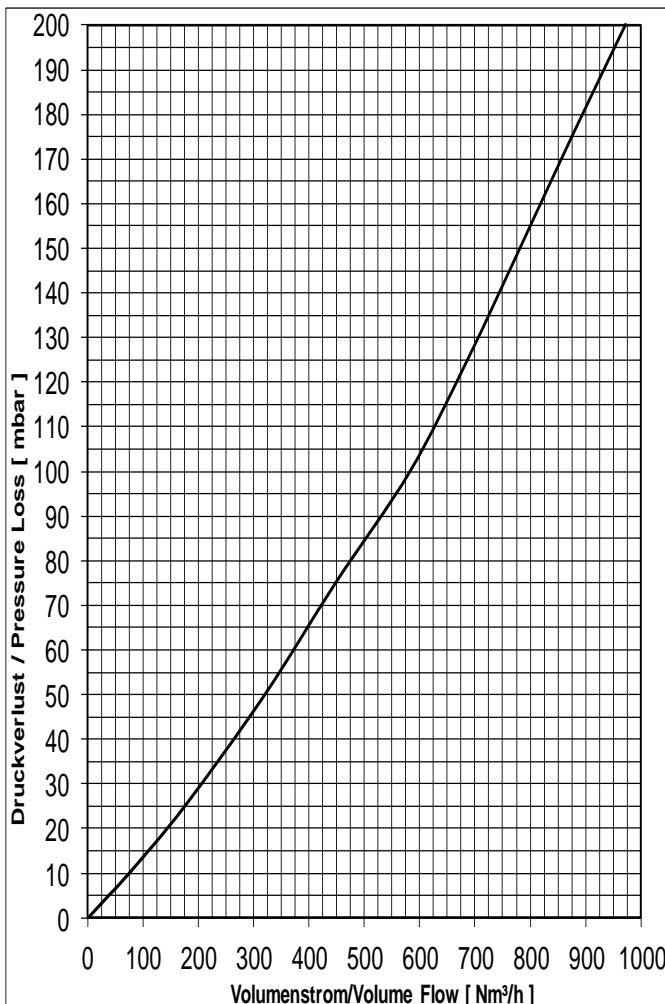
: EN1092-1 Typ01 (DIN2576) PN10/16

Gewindeanschluss

: n.a.

Gewicht

: ~ 15,2 kg



Werkstoffe

Gehäuse

V4A/AISI 316 range

Bandsicherung

1.4404 / AISI 316 L

O-Ring

PTFE

Betriebsdaten

Typ : DEF

Absolutdruck : $\leq 1,2$ bar

Temperatur : $\leq 60,0$ °C

Anschlussnennweite : \leq DN65

Druckverlust

Medium Luft

$p_0 = 1013$ mbar, $T_0 = 273$ K, Dichte = $1,293$ kg/m³