

**Deflagrationsrohrsicherung**

: 1003-0019-40

**EG-Baumusterprüfbescheinigung Nr.**

: IBExU 14 ATEX 2025 X

**Normspaltweite (NSW)**

:  $\geq 0,50$  mm

**Explosionsgruppe**

:  $\text{Ex}$  G IIB

**Wirkrichtung**

: Bidirektional / Bi-directional

**Flanschanschluss**

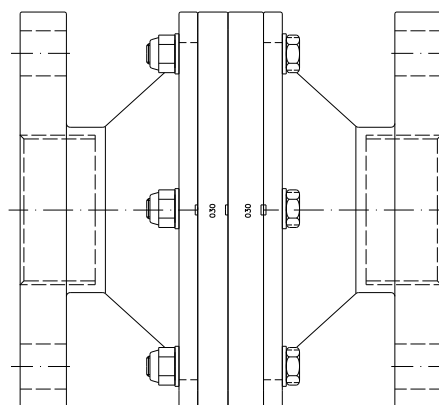
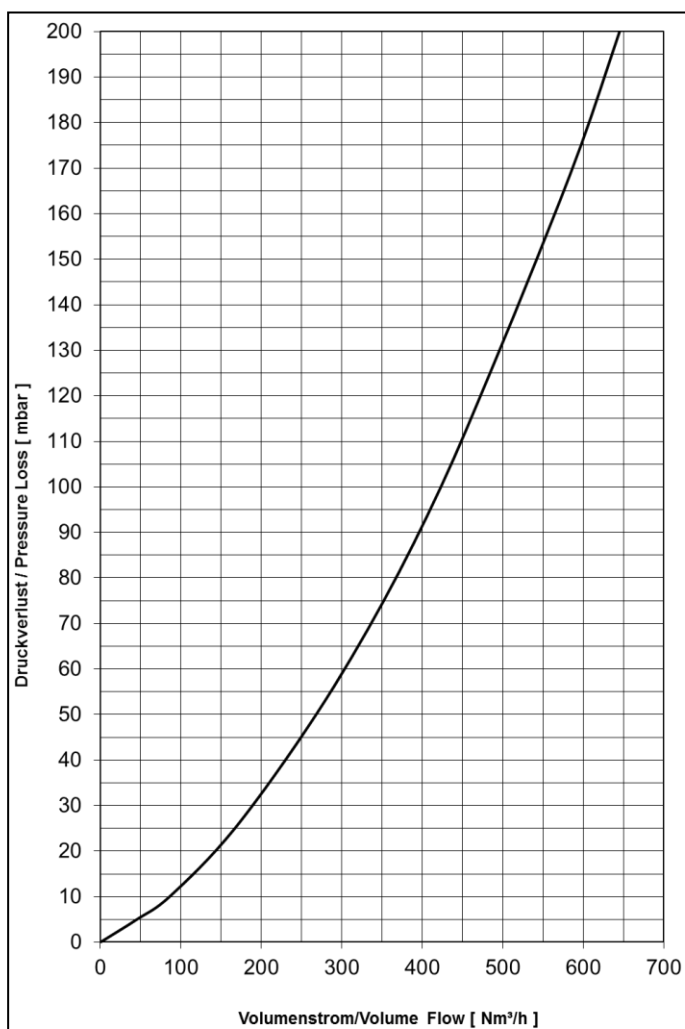
: EN1092-1(DIN2576) PN10/16

**Gewindeanschluss**

: G1 1/2" innen/internal ISO228-1

**Gewicht**

: ~ 11,4 kg



**Werkstoffe**

Gehäuse

V4A/AISI 316 range

Bandsicherung

1.4571 / AISI 316 Ti

O-Ring

PTFE

**Betriebsdaten**

Typ : DEF  
Absolutdruck :  $\leq 1,2$  bar  
Temperatur :  $\leq 60,0$  °C  
Anschlussnennweite :  $\leq$  DN40

**Druckverlust**

**Medium Luft**

$p_0 = 1013$  mbar,  $T_0 = 273$ K, Dichte =  $1,293$  kg/m<sup>3</sup>